

## 19. Puerto de Roquetas de Mar

36°45',4N 02°36',3W

### Cartas

Española 459. British Admiralty 774.  
Imray M11. Francesa 4718, 6569

⊕35 36°45',5N 02°36',15W

### Luces

#### Al oeste

0090 Punta del Sabinal FI(1+2)10s34m16M Torre sobre edificios blancos 32 m

#### Puerto

0092 Extremo del Dique Sur FI(3)R.9s10m5M Torre redonda de cemento 4 m

0092.4 Extremo del Dique Norte FI(3)G.9s6m3M Torre redonda sobre base cuadrada 3 m

0092.5 Muelle Interior FI(4)G.11s6m2M Poste verde 5 m

#### Al este

0106 Cabo de Gata FI.WR.4s55m24/20M 356°-W-316°-R-356° Siren Mo(G)40s Torre blanca, linterna gris 19 m

### Comunicaciones con el puerto

Capitanía canal 9 VHF ☎/Fax 950 32 08 90

Email roquetas@eppa.es

Club náutico ☎ 950 32 07 89 Fax 950 32 01 44

### Principalmente para barcos de pesca

Puerto pequeño para barcos de pesca sardineros y para unos cuantos yates. Con aproximación y entrada fáciles, pero incómodo con mal tiempo de entre el SE y el NE. Simplemente atractivo, aunque el desarrollo turístico está avanzando en esta zona. Hay unas pocas instalaciones, y algunas tiendas básicas cerca del puerto, y otras mejores en el pueblo a una distancia de unos 4 kilómetros.

El punto de suministro de combustible del dique Sur es sólo para barcos de pesca. El punto de suministro de combustible para los yates está en el muelle del extremo NW, pero hay poca profundidad allí y el combustible realmente sólo se puede conseguir con bidones.

Estupendas playas a ambos lados del puerto. Las fiestas locales son el día 7 y 8 de octubre en honor de la Virgen del Rosario.

### Aproximación

*Desde el SW.* El pequeño y plano promontorio de Punta del Sabinal tiene un faro aislado con una torre con cúpulas. Hay un gran complejo turístico de edificios altos entre este promontorio y el puerto. Se puede distinguir el antiguo faro amarillo abandonado y un pequeño castillo justo al S del puerto.

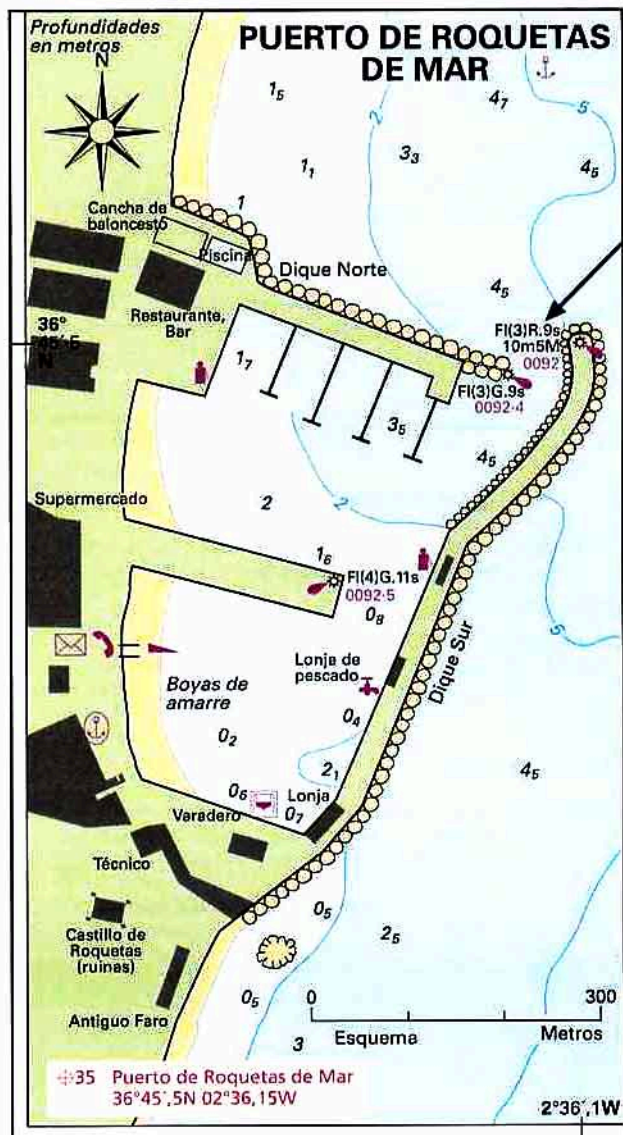
*Desde el NE.* Desde Almería los acantilados llegan a menos de 4 M de Roquetas, que está al borde de una planicie cubierta con invernaderos con plásticos. Hay edificios y bloques de pisos detrás del puerto.

### Aproximación con GPS

Gobernar rumbo al ⊕35 desde un cuadrante este y navegar con rumbo al extremo del espigón (unas 0,05 M).

### Entrada

Fácil entre los extremos del dique que tienen pequeñas torres de piedra. Dar al dique Sur un resguardo razonable por si se hubieran producido arrastres de arena frente a la punta. La entrada está dragada y las profundidades varían.



Plano 19.

### Amarres

Amarrar de proa o de popa a los pantalanes de la parte norte de la entrada, pero, si es posible dirigirse al puerto exterior y preguntar en el club náutico. Debido a la poca profundidad que hay en el puerto, los yates de quilla sólo deben intentar amarrar en el pantalán situado más al este. El puerto se llena cuando regresa la flota pesquera.

### Tarifas de puerto

Bajas.

### Instalaciones y servicios

Eslora total máxima: 15 m.

Travel-hoist de 50 toneladas y grúa de 8 toneladas.

Puntos de corriente alterna de 220 v y 380 v en los muelles. Agua en los muelles.

Club náutico con restaurante y bar.

Algunas tiendas pequeñas y un supermercado en el pueblo. Un mercado y otras tiendas a 4 km de distancia.

### Transporte y comunicaciones

Servicio de autobuses a Almería.

## 43. Puerto de San Pedro del Pinatar

37°49',2N 00°45',3W

### Cartas

Españolas 471, 4710. British Admiralty 1700. Imray M12  
Francesas 7295, 4719

☉70 37°49',2N 00°44',9W

### Luces

0141.5 Dique Norte FI(4)G.12s13m4M Poste verde 3 m  
0141.6 Dique Sur FI(4)R.12s6m3M Espeque gris 3 m

### Comunicaciones con el puerto

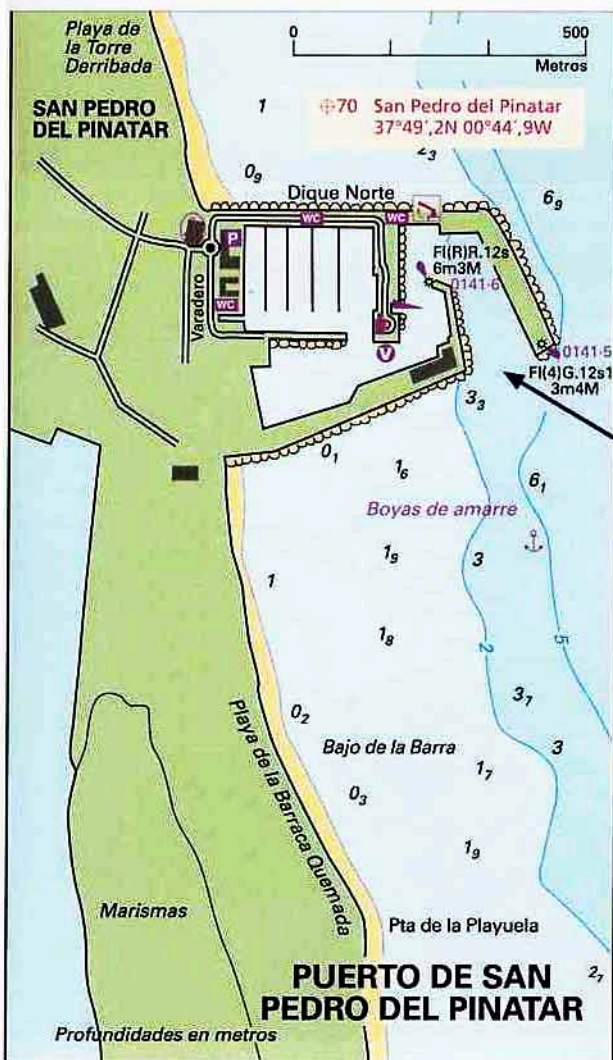
☎/Fax 968 18 26 78

Email puertosanpedro@puertosanpedro.com

www.puertosanpedro.com

### Marina moderna

La marina de 400 amarres que se estaba construyendo en la parte interior del puerto de San Pedro del Pinatar en 2001/2 ya está terminada. Hay 4 pantalanes que salen del dique Norte y se ha construido un nuevo muelle que prácticamente encierra el puerto interior. En la bocana de la nueva marina hay una estaca verde de 2,5 m F.G a estribor



Plano 43.

y una estaca roja de 2,5 m F.R a babor. El muelle de barcos de paso está junto al extremo del espigón de la parte de estribor y al parecer tiene una profundidad de al menos 1,5 m. En la visita realizada en 2004, todas las instalaciones de tierra estaban terminadas y San Pedro es en la actualidad una marina muy activa con todos los servicios habituales. Hay un club muy agradable, un pequeño restaurante, una escuela de buceo, tenis y tiendas pequeñas en la zona. Sin embargo, en temporada baja los suministros habrá que conseguirlos probablemente en el pueblo o en Lo Pagán, a cierta distancia de la marina.

### Aproximación

El alto rompeolas del puerto de San Pedro del Pinatar se puede ver desde la lejanía (y es una buena marca costera). *Desde el sur.* Seguir la costa desde la Punta del Estacio. Las urbanizaciones a lo largo de la franja de arena que bordea el Mar Menor desaparecen antes de llegar al puerto. *Desde el norte.* Pasar la Punta de la Torre de la Horadada, con una torre en su extremo, edificios en la base, y un puerto deportivo en la parte S. Hay un arrecife de rocas a la altura de esta punta; mantenerse alejados al menos a 200 m mar adentro. Desde ahí, seguir media milla frente a la costa, para salvar los pequeños islotes rocosos.

### Aproximación con GPS

Gobernar rumbo al ☉70 desde el sector este y navegar hacia el extremo del espigón (unas 0,13 M).

### Entrada

Aproximarse al extremo del Dique Norte con rumbo oeste, doblar la punta a 30 metros, manteniendo la vigilancia respecto a los pesqueros que salen del puerto. Arrumbar al oeste del norte y doblar el extremo del Dique Sur navegando razonablemente cerca del Dique Norte. Arrumbar al sur a través del puerto exterior y girar a estribor al final del muelle interior.

### Amarres

Después de entrar en el puerto, amarrar al extremo del muelle interior y preguntar en el puesto de la gasolinera o en capitanía, en el recodo NW de la marina, si hay plazas de amarre libres.

### Instalaciones y servicios

Eslora máxima: 15 metros  
Travel-hoist y grúa de 30 toneladas.  
Electricidad y agua en todos los amarres.  
Combustible.  
Duchas, WC y contenedores de basura.  
Club Náutico.  
Bar y tiendas pequeñas para suministros básicos.

### ENSENADA DEL ESPARTO

Este fondeadero está a 4 M al sur de San Pedro del Pinatar. Fondear en arena y algas, frente a la playa del Pudrimel, abierta al NE. Carretera en la costa con urbanizaciones de viviendas.